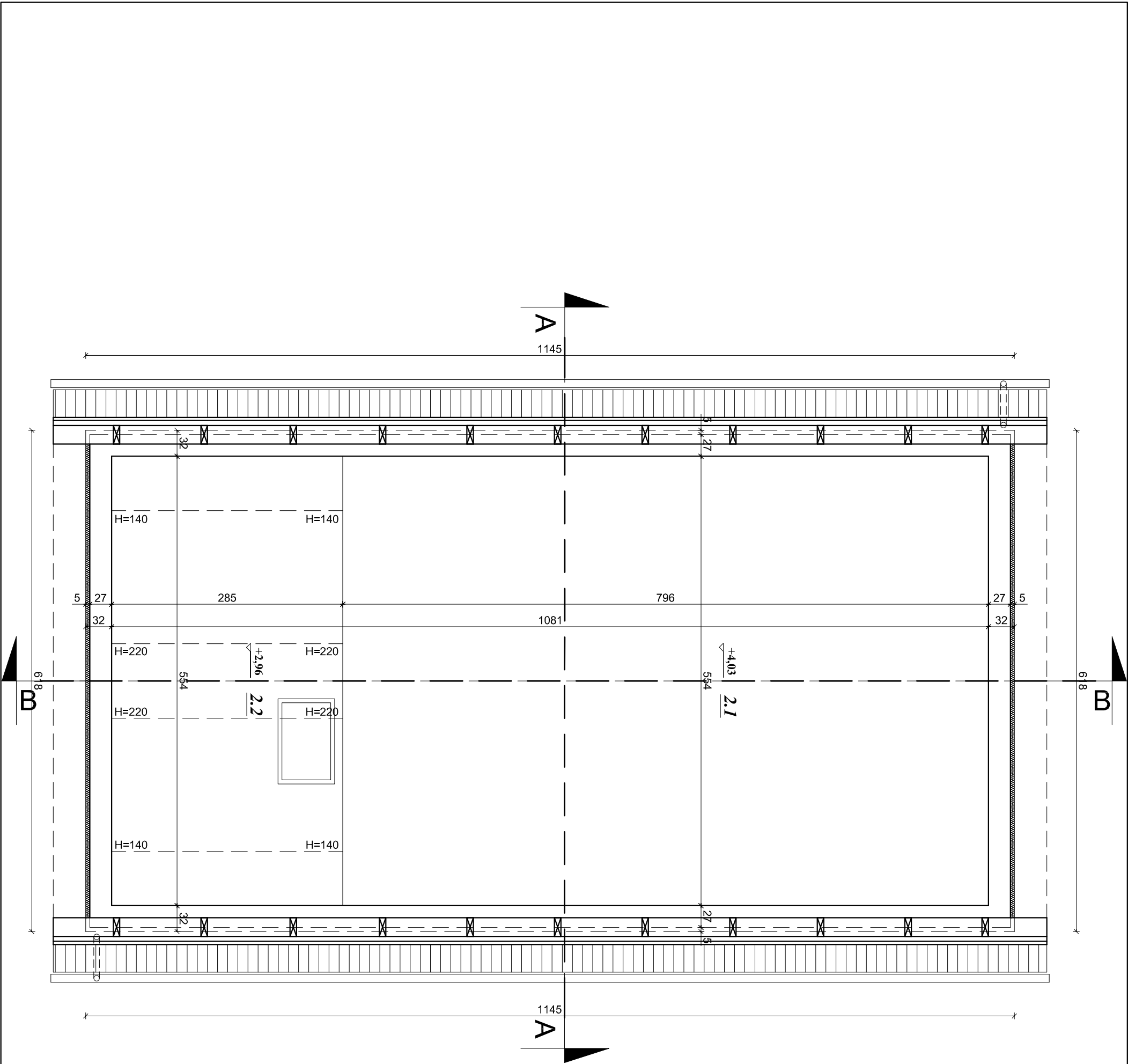


RZUT STRYCHU
BUDYNEK GARAŻU OSP
-INWENTARYZACJA-
SKALA 1:50

	Pow.	Pow.
	podłogi	użytkowa
2.1 Strych gospodarczy	44,10 m ²	-
2.2 Strych gospodarczy	15,79 m ²	7,30 m ²
RAZEM:	59,89 m ²	7,30 m ²



PROJEKTOWANIE KONSTRUKCJI BUDOWLANYCH I INŻYNIERSKICH mgr inż. ROBERT CZECH									
38-460 Jedlicze, ul. Obronców, wojności 6, robertczech@wp.pl, tel: 608 436 828									
Projekt: ROZBUDOWA I PRZEBUDOWA BUDYNKU DOMU LUDOWEGO					Temat rysunku:				
W DŁUGIEJ ORAZ PRZEBUDOWA I ROZBUDOWA BUDYNKU GARAŻU OSP W DŁUGIEJ I KRAJOWEJ ADRESIE INWESTYCYJNEGO					RZUT STRYCHU - BUDYNEK				
PN: MODERNIZACJA DZIAŁKACH NR EMD. 462, 464, 465, 466, 467, 468, 469, 470, 471, 472, 473, 474, 475, 476, 477, 478, 479, 480, 481, 482, 483, 484, 485, 486, 487, 488, 489, 490, 491, 492, 493, 494, 495, 496, 497, 498, 499, 500					GARAŻU OSP				
Inwestor:					Lokalizacja: DŁUGIE, GMINA JEDLICZE				
38-460 JEDLICZE, UL. RYNEK 6					DZ.NR EMD.: 462, 464				
Projektanci:		R. CZECH	UPR. 85/99		Format:		A3	Skala:	1:50
Sprawdzający:					Branża:		ARCH. - BUD.	Stadium:	
Nr rysunku:					Nr rysunku:				
Nr rew.:		1			Data:		11.2022		

15//2022-02